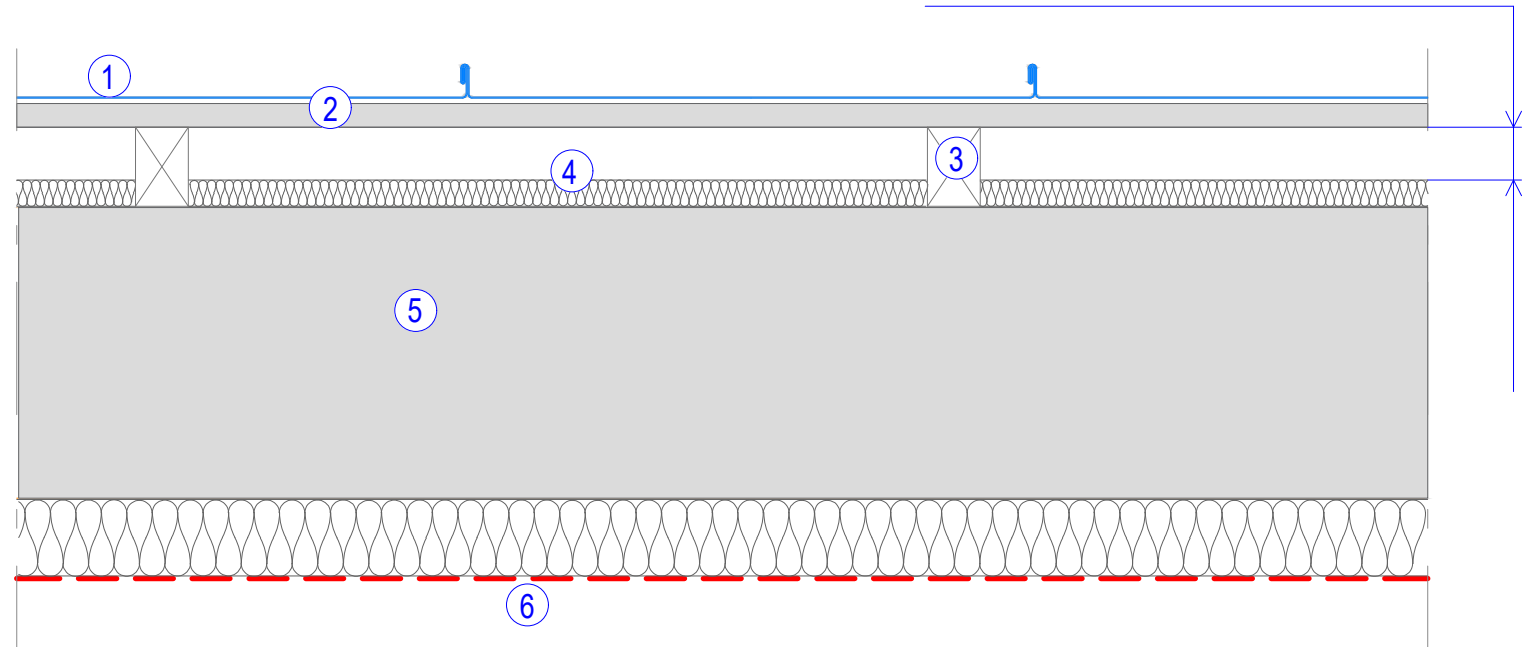


60 mm minimum (rampant sup 12,00 M)  
40 mm minimum (rampant inf ou egal 12,00 M)



LEGENDE :

- ① Couverture VMZINC à joint debout
- ② Volige
- ③ Chevron
- ④ Isolant (épaisseur suivant étude thermique)
- ⑤ Panne (section suivant étude charpente)
- ⑥ Pare Vapeur



Titre / Projet:  
COUVERTURE JOINT DEBOUT

Echelle: 1/--

Date création: 10/04/2020

Adresse:  
Tour ALTAIS  
3 Place Aimé Césaire  
93100 Montreuil  
Tel: (33) 1 49 72 42 42  
Fax: (33) 1 49 72 42 74

Service:  
Support aux projets  
architecturaux  
(APS)

Titre détail:  
Principe couverture froide ventilée (Suivant DTU 40.41)

Indice: 1

Date modif.: 31.01.2023

Cette étude étant réalisée à titre gracieux par VMZINC, le client reste responsable de l'étude définitive et de la commande

Dessiné par: ABS